

Ciclo de Conferencias

Investigaciones arqueológicas en torno a Pintia

Organizan

Centro de Estudios Vacceos Federico Wattenberg (CEVFW)

GIR-UIC/364: Estudio, preservación y recuperación del patrimonio arqueológico, histórico y mediambiental (AHMAT)

Coordinan

Elvira Rodríguez Gutiérrez y Carlos Sanz Mínguez

Lugar y hora

CEVFW, Plaza Mayor s/n. Padilla de Duero (Valladolid). 20:00 h.

Conferencias

El formato de las conferencias es de media hora de exposición y un tiempo complementario de preguntas y debate. Entre una y otra conferencia, habrá un intermedio en el que se ofrecerá en la TABERNA AMMIA una cena informal a precios asequibles.

Sábado 15 de julio

- ❖ **“Pintia: ¿una ciudad prerromana de diez mil habitantes? Nuevos datos sobre la demografía de la ciudad de *Pintia* a partir de la imagen PNOA-2010”**

D. Carlos Sanz Mínguez, CEVFW-AHMAT de la Universidad de Valladolid.

- ❖ **“Una lectura calendárica de dos piezas singulares de la arqueología vaccea: el vaso de los lobos de *Rauda* y el pomo del puñal de la tumba 32 de *Pintia*”.**

D. Roberto Matesanz Gascón, CEVFW de la Universidad de Valladolid.

Sábado 22 de julio

- ❖ **“Metalistería broncea y ornato personal en la vestimenta de época vaccea”**

Dña. Elvira Rodríguez Gutiérrez, CEVFW-AHMAT de la Universidad de Valladolid.

- ❖ **“Producciones cerámicas singulares vacceas: las cerámicas negras bruñidas y las ceras de imitación argénteas”**

D. José Carlos Coria Noguera, CEVFW-AHMAT de la Univ. de Valladolid y Univ. de Granada.

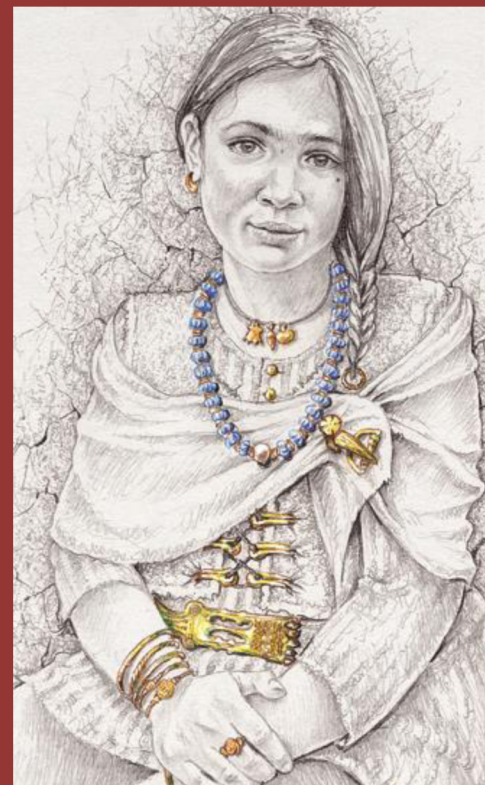
Sábado 29 de julio

- ❖ **“La huella de los artesanos del vidrio mediterráneo en *Pintia*: una obra maestra y una colección clave para entender la Iberia prerromana”.**

D. Javier Pinto Sanz, CEVFW-AHMAT de la Universidad de Valladolid.

- ❖ **“Despoblación o continuidad tras la invasión árabe en la línea del Duero: nuevos datos de la necrópolis de “El Picacho” de Olmos de Peñafiel”**

D. Iñaki Martín Viso, GIR ATAEMHIS, Universidad de Salamanca.



UNIVERSIDAD DE VALLADOLID



TEMPOS *Vega Sicilia*

